

# Стойки, шкафы и аксессуары

Напольные Шкафы

» Релейные Стойки

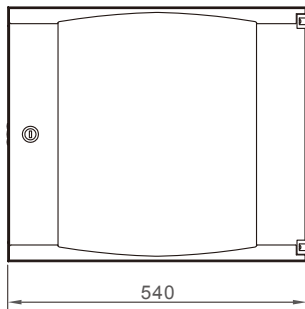
Настенные шкафы

Аксессуары для шкафа и стойки

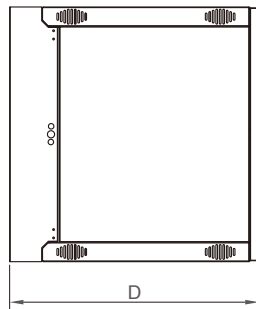
Сопротивление прохода

# VA DOUBLE SECTION

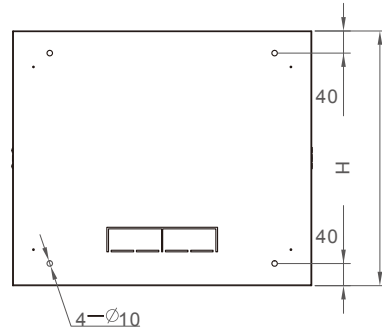
## Основная структура



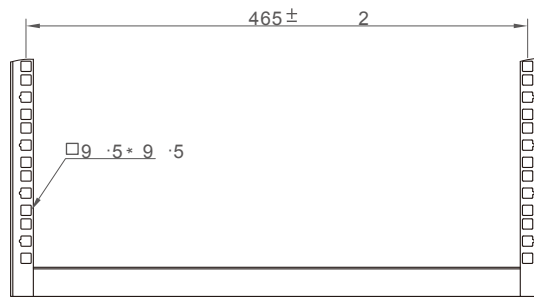
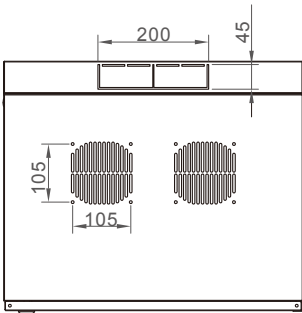
Front



Сторона



Спина



19-дюймовые рельсы

## Может установить деталь



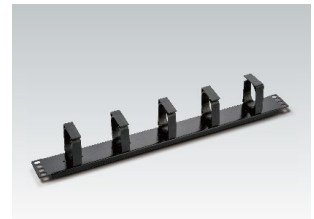
Вентилятор



пустовая панель



Консольная полка



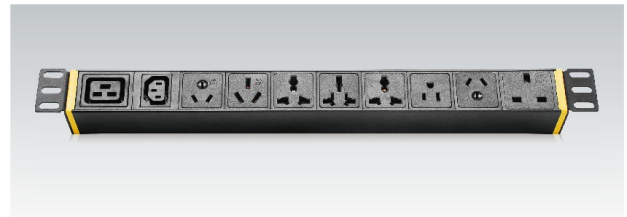
управление кабелем



M6 Винты & гайки



Комплект заземления



PDU

## 605 Стойки данных



### стандарт

- Comply with ANSI/EIA RS-310-D、IEC60297-2、DIN41494;PART1;DIN41494;PART7

### материал

- SPCC холоднокатаная сталь ;
- колонка: 1.5mm, другие: 2.0mm

### цвет

- 605 ■■■■■ 0■■:RAL7035
- 605 ■■■■■ 1■■:RAL9004

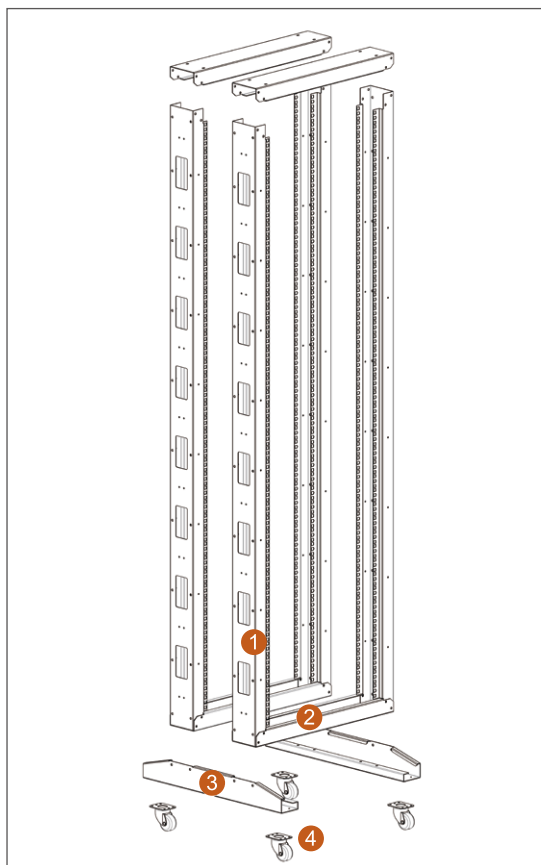
### грузоподъемность

- Статическая нагрузка: 250 кг

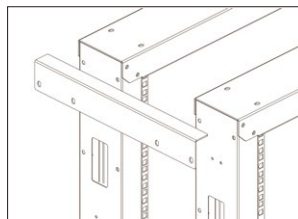
### Особенность

- Модульная конструкция, легко монтируется и разбирается для доставки, недорого.
- Различные дополнительные принадлежности в соответствии с требованиями (слот для управления кабелем, съемная рабочая панель и т. Д.)

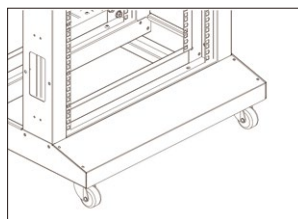
# 605 Стойки данных



Может установить деталь



L кронштейн(индивидуальные)



Накладка(индивидуальные)



Полка

## ОСНОВНАЯ ЧАСТЬ

S/N	Спецификация	Qty	материал	Поверхностная обработка	замечание
1	колонка	4	SPCC t1.5	Порошковое покрытие	----
2	Плнтус	4	SPCC t1.5	Порошковое покрытие	----
3	Опорный луч	2	SPCC t2.0	Порошковое покрытие	----
4	2" Тяжелый капот	4			----
A	M6 винты и гайки	20	Сталь	Цветной цинк	40pcs for over 33U
B	Инструменты Тгох	1	Сталь	черный	----

## Спецификация

модель N o.	RU	ширина (mm)	глубина(D)(mm)	высота(H)(mm)	объем (CBM)
605.6629.00. ■00	29	600	600	1422	1420*260*140
605.6633.00. ■00	33	600	600	1600	1600*260*140
605.6638.00. ■00	38	600	600	1822	1820*260*140
605.6642.00. ■00	42	600	600	2000	2000*260*140
605.6647.00. ■00	47	600	600	2222	2220*260*140

Информация о упаковке предназначена для плоской упаковки, и мы предлагаем использовать эту плоскую упаковку, чтобы получить значительную экономию средств.

## 606 Открытые стойки



### стандарт

- Comply with ANSI/EIA RS-310-D、IEC60297-2、DIN41494;PART1;DIN41494;PART7

### материал

- SPCC холоднокатаная сталь ;
- колонка :1.5mm, другие: 2.0mm

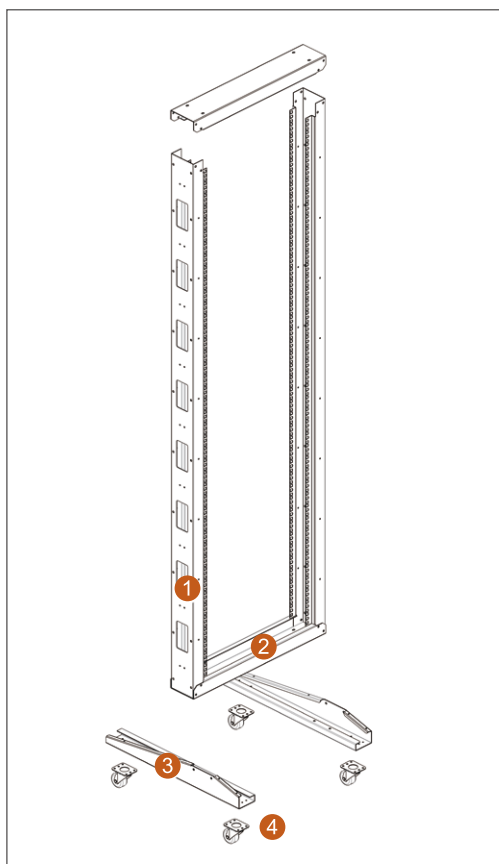
### цвет

- 606 ■■■■■■ 0■■■:RAL7035
- 606 ■■■■■■ 1■■■:RAL9004

### грузоподъемность

- Статическая нагрузка: 150 кг

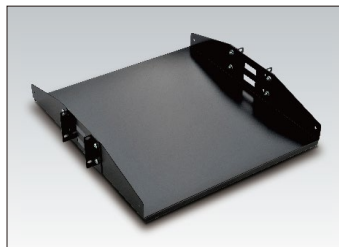
# 606 Открытые стойки



## Особенность

- Модульная конструкция, легко монтируется и разбирается для доставки, недорого.
- Различные дополнительные принадлежности в соответствии с требованиями (слот для управления кабелем, съемная рабочая панель и т. Д.)

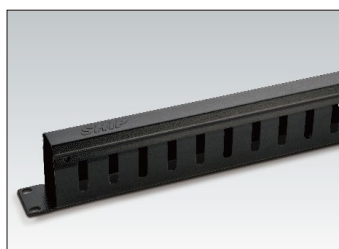
## Может установить деталь



Двусторонняя полка



Консольная полка



управление кабелями

## ОСНОВНАЯ ЧАСТЬ

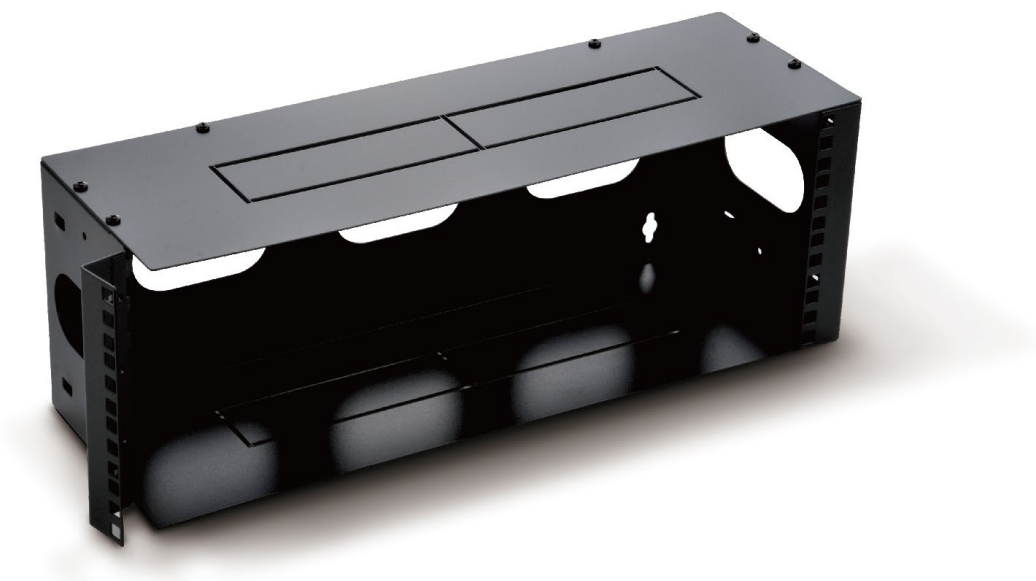
S/N	Спецификация	Qty	материал	Поверхностная обработка	замечание
1	колонка	2	SPCC t1.5	Порошковое покрытие	----
2	Плнтус	2	SPCC t2.0	Порошковое покрытие	----
3	Опорный луч	2	SPCC t2.0	Порошковое покрытие	----
4	2" Тяжелый капот	4			----
A	M6 винты и гайки	20	Сталь	Цветной цинк	40pcs for over 33U
B	Инструменты Тгох	1	Сталь	цинк	----

## Спецификация

модель N о.	RU	ширина(мм)	глубина(D)(мм)	высота(H)(мм)	объем (CBM)
606.6629.00.■00	29	600	600	1422	1420*260*140
606.6633.00.■00	33	600	600	1600	1600*260*140
606.6638.00.■00	38	600	600	1822	1820*260*140
606.6642.00.■00	42	600	600	2000	2000*260*140
606.6647.00.■00	47	600	600	2222	2220*260*140

# НАСТЕННЫЙ МОНТАЖНЫЙ КРОНШТЕЙН

---



## 19" НАСТЕННЫЙ МОНТАЖНЫЙ КРОНШТЕЙН

- черная стальная конструкция с порошковым покрытием.
- Настенное крепление 19" кронштейн.
- Стандартное расстояние и резьба.
- Передние размеры по стандарту.
- Мягкие защитные кабельные прокладки EIA .
- цвет: черный / серый.

### ОСНОВНАЯ ЧАСТЬ:

модель No.	описание
702202100	2U-6" DP
702203100	3U-6" DP
702204100	4U-6" DP
702204101	4U-12" DP
702207100	7U-12" DP



## Крыша настенного монтажного кронштейна

- Используется для настенного кронштейна.
- материал: SPCC холоднокатаная сталь.
- цвет: черный / серый.

### ОСНОВНАЯ ЧАСТЬ:

модель No.	описание
702200100-A	6" DP
702200100-B	12" DP

