

Структурированная Кабельная Система

коммутационный шнур

патч-панель

» Разъемы и Вилки

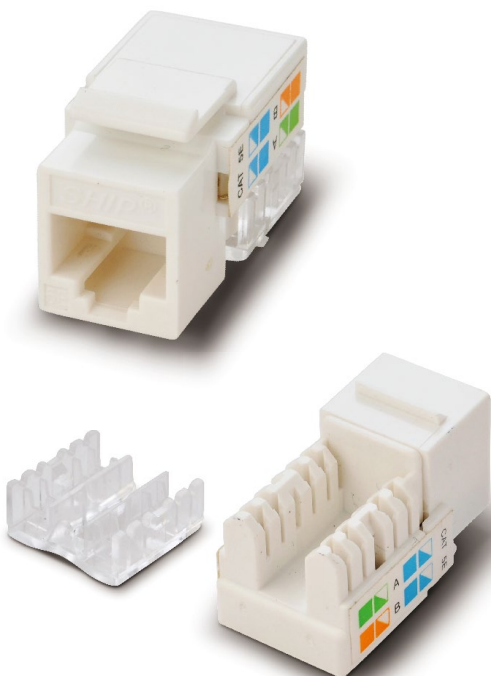
Лицевая Панель Keystone & Поверхностная Коробка

Оптическая Серия

МОДУЛИ

M245

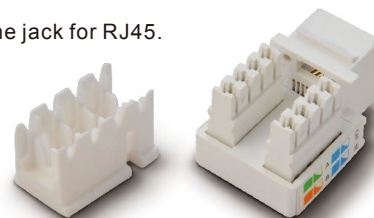
CAT 5e keystone jack for RJ45.



- соответствует ISO/IEC 11801, TIA/EIA568C.
- Собственные патентные продукты.
- Используется для настенной плиты.
- Подходит для проводов AWG22-26.
- IDC omsertopm life 200 cycles.
- Диэлектрическая прочность: When applied AC 750V or DC 1000V 1 minute between adjacent terminal NO change.
- материал: покрытие-PC/ABS, модуль-PC, фосфорная бронза-столб провода IDC.

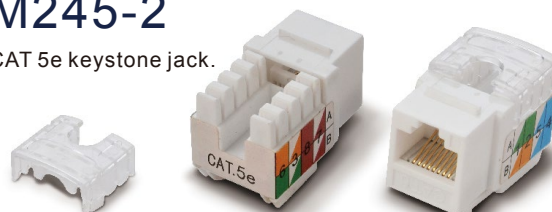
M245-1

CAT 5e keystone jack for RJ45.



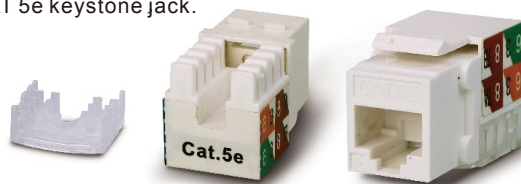
M245-2

CAT 5e keystone jack.



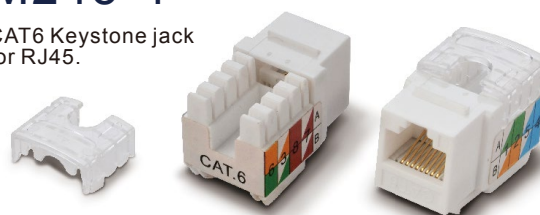
M245-3

CAT 5e keystone jack.



M245-4

CAT6 Keystone jack for RJ45.



M245-5/6

CAT6/6A Keystone jack without using tools.

- Собственные патентные продукты.



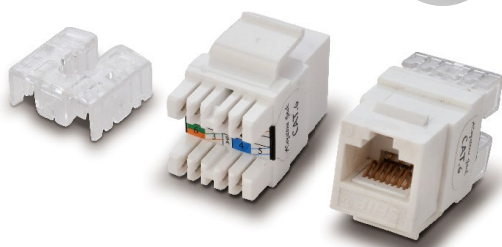
Order Information:

| PART Number | Description |
|-------------|-------------|
| M245-5 | Cat6 |
| M245-6 | Cat6A |

МОДУЛИ

M255

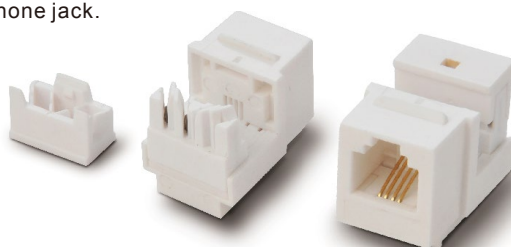
Cat6 keystone jack.



- Соответствует ISO/IEC 11801, TIA/EIA568C.
- Собственные патентные продукты.
- Используется для настенной плиты.
- Подходит для проводов AWG22-26.
- IDC omsertopm life 200 cycles.
- Plug insertion life 750 cycles Min.
- Диэлектрическая прочность: When applied AC 750V or DC 1000V 1 minute between adjacent terminal NO change.
- материал: покрытие-PC/ABS, модуль-PC, фосфорная бронза-столб провода IDC.
- Cat.6 keystone jack 180°.

M256

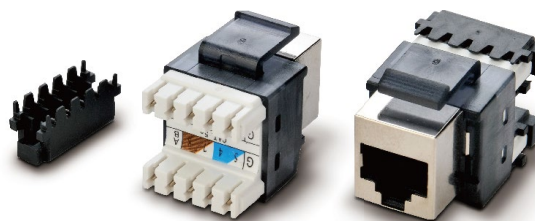
Telephone jack.



- Собственные патентные продукты.
- Для голосовой системы.
- Контакт с позолоченным покрытием.
- Подходит для провода AWG22-26.

M268

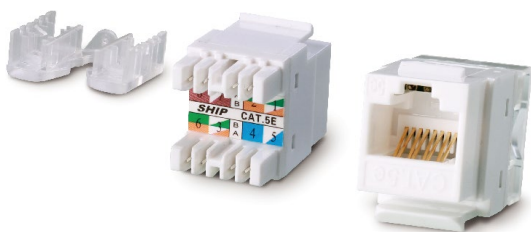
Cat.5e keystone jack экранированный



- соответствует ISO/IEC 11801, TIA/EIA568C.
- Половина экранирована.
- Cat.5e 180° Половина экранирована.
- цвет: черный.

M255A-1

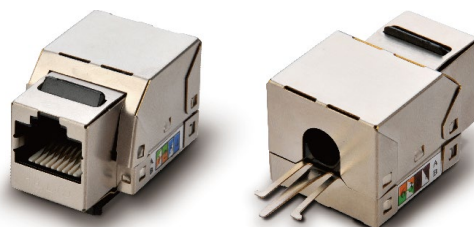
Cat.5e keystone jack.



- соответствует ISO/IEC 11801, TIA/EIA568C.
- Используется для настенной плиты.
- Подходит для проводов AWG22-26.
- IDC omsertopm life 200 cycles.
- Plug insertion life 750 cycles Min.
- Диэлектрическая прочность: When applied AC 750V or DC 1000V 1 minute between adjacent terminal NO change.
- материал: покрытие-PC/ABS, модуль-PC, фосфорная бронза-столб провода IDC.
- Cat.5e keystone jack 180°.

M247

Cat.5e keystone jack экранированный.

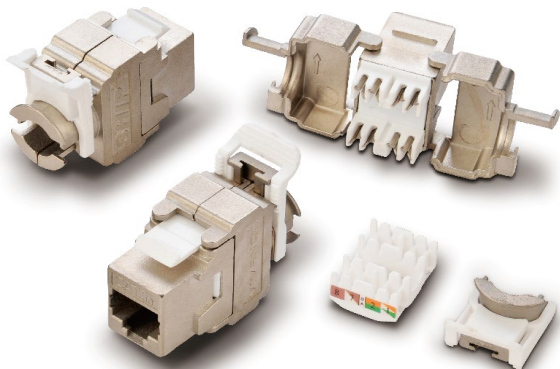


- соответствует ISO/IEC 11801, TIA/EIA568C.
- Cat.5e 90° Fully Shielded.

МОДУЛИ

M243

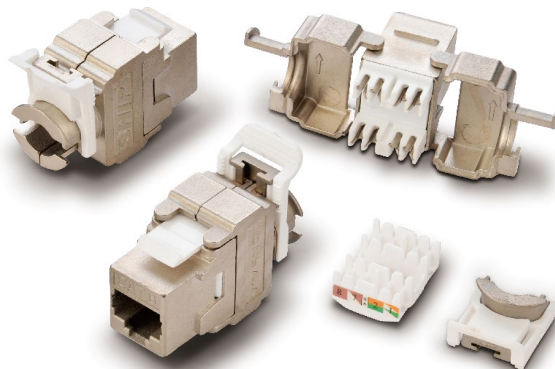
CAT5e Keystone jack экранированный.



- соответствует ISO/IEC 11801, TIA/EIA568C
- Собственные патентные продукты.
- Подходит для проводов AWG22-26
- IDC omsertopm life 200 cycles
- Plug insertion life 750 cycles Min
- Диэлектрическая прочность: When applied AC 750V or DC 1000V 1 minute between adjacent terminal NO change.
- материал: покрытие-PC/ABS, модуль-PC, фосфорная бронза-столб провода IDC.

M253

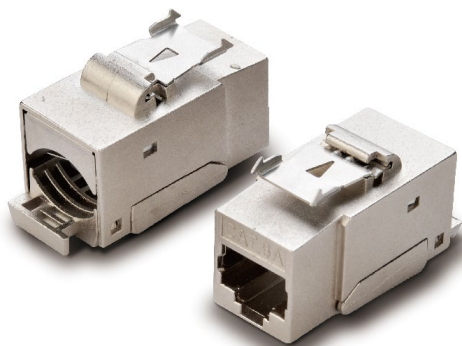
CAT6 Keystone jack экранированный.



- соответствует ISO/IEC 11801, TIA/EIA568C
- Собственные патентные продукты.
- Подходит для проводов AWG22-26
- IDC omsertopm life 200 cycles
- Plug insertion life 750 cycles Min
- Диэлектрическая прочность: When applied AC 750V or DC 1000V 1 minute between adjacent terminal NO change.
- материал: покрытие-PC/ABS, модуль-PC, фосфорная бронза-столб провода IDC.

M254

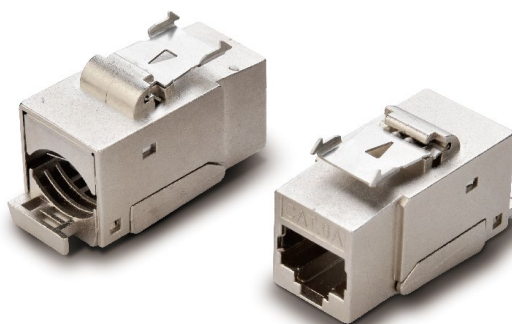
CAT6 Keystone jack экранированный.



- соответствует ISO/IEC 11801, TIA/EIA568C
- Собственные патентные продукты.
- Подходит для проводов AWG22-26
- IDC omsertopm life 200 cycles
- Plug insertion life 750 cycles Min
- Диэлектрическая прочность: When applied AC 750V or DC 1000V 1 minute between adjacent terminal NO change.
- материал: покрытие-PC/ABS, модуль-PC, фосфорная бронза-столб провода IDC.

M264

CAT6A Keystone jack экранированный.

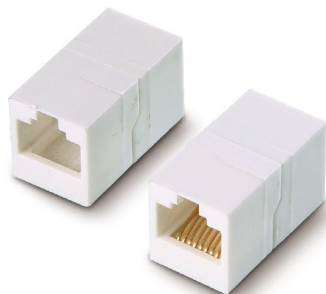


- соответствует ISO/IEC 11801, TIA/EIA568C
- Собственные патентные продукты.
- Подходит для проводов AWG22-26
- IDC omsertopm life 200 cycles
- Plug insertion life 750 cycles Min
- Диэлектрическая прочность: When applied AC 750V or DC 1000V 1 minute between adjacent terminal NO change.
- материал: покрытие-PC/ABS, модуль-PC, фосфорная бронза-столб провода IDC.

МОДУЛИ

M221

Modular Cord Coupler 8P8C Without Wire



M222

UTP CAT5E RJ45-RJ45 Coupler



M223

UTP CAT5E RJ45-RJ45 Coupler



M224

UTP CAT6 RJ45-RJ45 Coupler



M225

UTP Cat.5e keystone jack coupler RJ45-RJ45



M226

UTP Cat6 keystone jack coupler RJ45-RJ45



M227

FTP Cat.5e keystone jack coupler RJ45-RJ45



M228

FTP Cat6 keystone jack coupler RJ45-RJ45



M230

In-line Connection box

